

# ИП Васильев Александр Станиславович

a-Vasilev@mail.ru / тел.: +7 (903) 710 69 70

ИНН 503103575881 ,свидетельство ЕГРП № 304503131400011

Дата осмотра: 27.06.2017 АКТ осмотра транспортного средства Выезд  
 Начало осмотра «12» час «40» мин Окончание осмотра «13» час «25» мин  
 Место осмотра М.О г.Терюголово  
 Условия проведения осмотра откр. площ. Освещение: естественное искусственное  
 Специалист (эксперт-техник) Васильев А.С.  
 Транспортное средство Ревбеот 406. Гос. рег. знак Т 127 МВ 90  
 Идентификационный номер (VIN-код):

V F 3 8 B 6 F Z F 8 1 5 5 0 3 5 6

Год выпуска: 2002 Дата ДТП: \_\_\_\_\_ Дата договора: 27.06.2017  
 Цвет краски кузова: Белый (серебристый) Тип: акрил, металл, перламутр  
 Пробег (одометр, расчетный): 272257 (км, мили); Дата начала эксплуатации \_\_\_\_\_  
 Вид. о регистрации ТС: серия 50ММ номер 191294. ПТС: серия 77ТМ номер 092423  
 Собственник: ИП или Л.О. Ладрау Российск АН тел. \_\_\_\_\_  
 Адрес собственника М.О Терюголовка Шестидесятский пр-т 12.  
 Основание для проведения осмотра: (ДТП, рыночная стоимость) с учетом дефектов эксплуатации.  
 Проверенное лицо: \_\_\_\_\_

Тип кузова:							кол-во дверей:		
							2	3	4
							5	6	

### Комплектация АМТС:

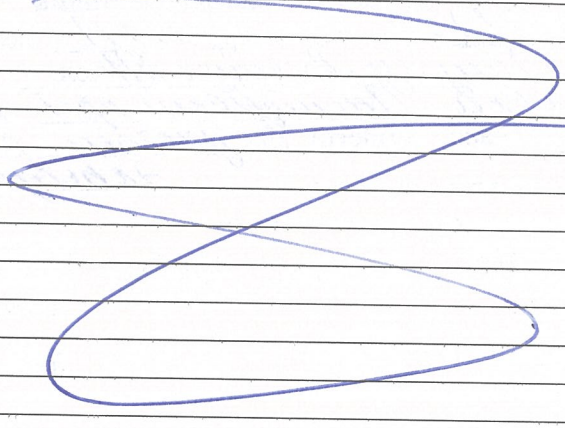
складная крыша	спойлер передний	климат контроль	АБС (антиблок.сист.)	DVD
металл. съемн. крыша	спойлер задний	доп. отопитель	ПБС (противобукс.сист)	датчик дождя
люк стеклянный	накл. арок/порогов	центральн. замок	литые диски	датчик света
механич. сдвигаем. люк	защ. пер. хр/черн/кр	противоугон. сигн.	а/магнитола	GPS навигатор
электр. сдвигаем. люк	парк-контроль	тахометр	авт. КПП	обогрев задн. стекла
багажн. (релинг) крыши	наружный термометр	электростеклоподъемн. пер/зад	КПП типтроник	обогрев лобов. стекла
тягово- сцепное устройс.	накладки хром	регулировка фар	мех. КПП	антенна дополнит.
тонируемые стекла	накладки окрашен	круиз-контроль	подкрылки	фары биксенон
зерк. з/вида эл./обогр.	натуральная кожа	компьютер	газ. оборудование	фары п/тум. ксенон
фары ксенон	спортивные сиденья	аэрбаг водит.	колпаки	фонари п/туманные
фары противотум. доп.	обогрев сидений	аэрбаг пассаж	дефлектор капота	катафоты
омыват./очистит. фар	раздельн. зад. сиденья	аэрбаг боков	дефлекторы дверей	наклейки рекламные
стеклоочистит. задний	кондиционер	усилит. рул. механизма	сабвуфер	зап. колесо (докатка)
бампер/зерк. под цвет куз.	двойной кондиционер	регулир. подвеска	видеорегистратор	зап. колесо (полное)

В аварии транспортное средство имело следы ремонтных воздействий и следующие дефекты, не связанные с данным ДТП:

### ПРИ ОСМОТРЕ УСТАНОВЛЕНО:

### ЗАКЛЮЧЕНИЕ ЭКСПЕРТА:

№п	Характер и площадь повреждения частей, деталей и принадлежностей	Замена Е	Ремонт I	Окраска L
1.	Бампир передний - огазовал утратил кпп			✓
2.	Капот - масляная коррозия с гашающей жирной пленкой в пер. части		1н/2	✓
3.	Крыло переднее левое - масляная коррозия в передний шпильный застич		2н/с	✓
4.	Крыло переднее правое - масляная коррозия в пер. шпильный застич		2н/с	✓
5.	Шлейф задний - масляная и			

№п/п	Характер и площадь повреждения частей, деталей и принадлежностей	Замена Е	Ремонт I	Окраска L
6	<p>огарадан сябунал коррозии с поврежденными несущими элементами ДВС - не запускается, многочисленные потеки технических жидкостей, значительной шумо деталей кривошипно шатунного и газораспределительного механизма</p>	✓		
7	<p>Требуется проверка кар. ремня сцепления коробки, КПП, ручевого управления, тормозной системы уробий бортовой теле - требуется проверка диагностических, контрольно - измерительных работ с последующим ремонтом</p>			
				

Акт составлен по наружному осмотру без диагностического оборудования, возможны скрытые дефекты:

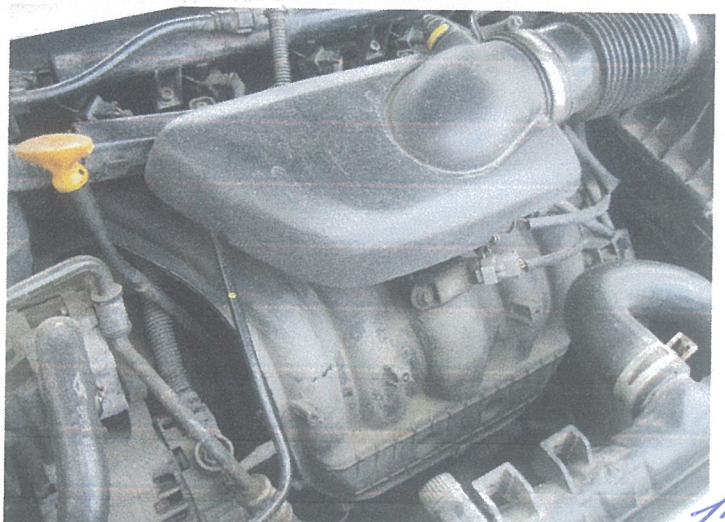
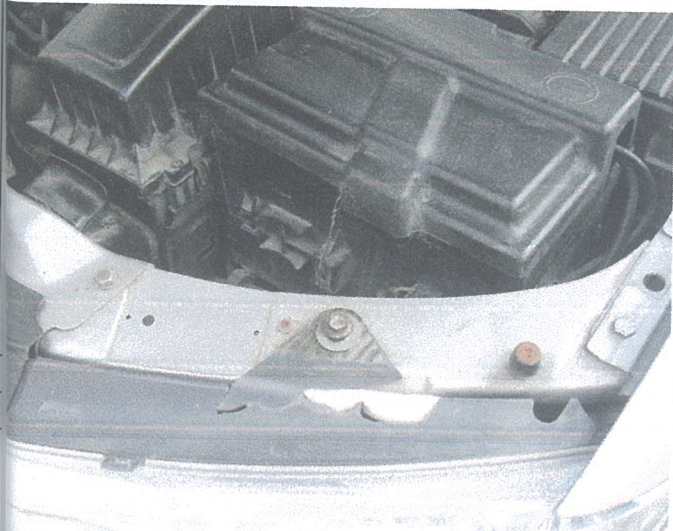
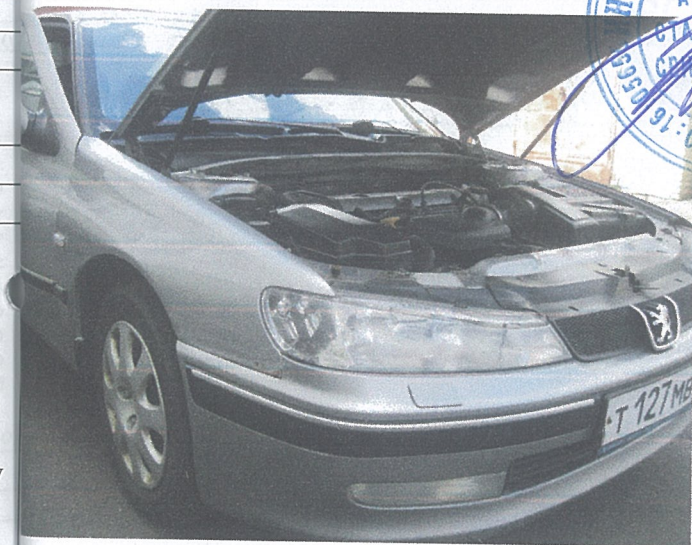
При осмотре присутствовали:	<p><b>ВЫВОДЫ ЭКСПЕРТА-ТЕХНИКА</b></p> <p>По мнению эксперта детали перечисленные в акте осмотра (не)относятся к одному рассматриваемому ДТП</p> <p>_____ / (подпись)</p> <p>/Васильев А.С./</p>	
Владелец АМТС(Доверенное лицо):/		<p>✓ _____ / _____ /</p> <p>(подпись) (расшифровка подписи)</p>
Другие заинтересованные лица:		<p>_____ / _____ /</p> <p>(подпись) (расшифровка подписи)</p>
Представитель Страховой Компании		<p>_____ / _____ /</p> <p>(подпись) (расшифровка подписи)</p>
Специалист : /		<p>_____ / _____ /</p> <p>(подпись) (расшифровка подписи)</p>
Эксперт-техник:/		<p>_____ / Васильев А.С./</p> <p>(подпись)</p>
Другие лица участвовавшие в осмотре:/		<p>_____ / _____ /</p> <p>(подпись) (расшифровка подписи)</p>
Особое мнение:		



краск  
L



ИЗДАНИЕ  
ВАСИЛЬОВ  
АЛЕКСАНДР  
СТАНИСЛАВОВИЧ  
СРЕДСТВО  
№ 0115035  
850-16058



га  
бе  
му  
/

